

WPH-N-CC 90° C

*Contatore Woltman con albero turbina parallelo
per acqua calda sanitaria fino a 90° C*



WPH-N-CC 90° C

Contatore Woltman con albero turbina parallelo per acqua calda sanitaria fino a 90° C



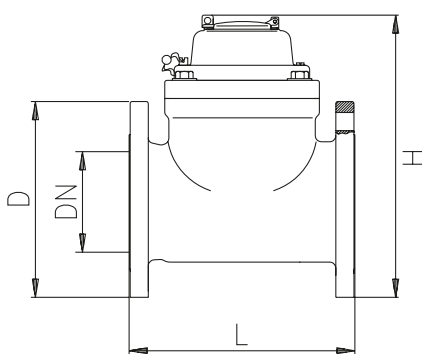
I contatori Woltman di tipo parallelo vengono sempre utilizzati quando devono essere misurate portate elevate con un profilo di portata relativo costante. Grazie alla loro struttura robusta non solo sono in grado di coprire un ampio campo di misura, ma la precisione di misura è anche stabile a lungo termine.

La turbina ottimizzata per l'idrodinamica funziona in modo affidabile già a piccole portate e "verso l'alto" ha riserve di potenza sufficienti per misurare in modo affidabile i picchi di portata. Cuscinetti particolarmente resistenti a basso attrito garantiscono una lunga durata del contatore.

Il sensore Reed può essere installato a posteriori senza danneggiare il sigillo di calibrazione. Il contatore può quindi essere integrato in sistemi di comunicazione dati o di automazione e controllo in modo semplice e flessibile.

Caratteristiche del prodotto in sintesi

- Basso flusso di avviamento, elevata sicurezza contro il sovraccarico
- Ampio campo di misura
- Insetto di misura rimovibile
- Perdita di carico ridotta
- Rilievo idraulico del cuscinetto per stabilità di misurazione a lungo termine
- Retrofit con pulsatori attivi e passivi
- Coperchio protettivo in metallo in serie, plastica opzionale
- Registro in vetro/rame sigillato ermeticamente (IP68) a prova di allagamento
- Contatore a quadrante asciutto con rulli numerici per semplificare la leggibilità
- Per acqua calda sanitaria fino a 90° C
- Per posizioni di installazione orizzontale, verticale e inclinata



Dimensioni WPH-N-CC

Dati tecnici WPH-N-CC									
Portata nominale	Qn	m³/h	15	25	40	60	100	150	250
Diametro nominale	DN	mm	50	65	80	100	125	150	200
Lunghezza totale	L	mm	200	200	225	250	250	300	350
Classe Metrologica			B	B	B	B	B	B	B
Portata max (breve termine)	Qmax	m³/h	90	120	150	250	300	350	650
Portata max (costante)		m³/h	30	50	80	120	200	300	500
Portata di transizione	Qt	m³/h	2,25	3,75	6	9	15	22,5	37,5
Portata minima	Qmin	m³/h	0,6	1,0	1,6	2,4	4,0	6,0	10
Portata a 0.1 bar ΔP		m³/h	30	50	70	100	150	200	650
ΔP a Qmax		bar	0,1	0,1	0,2	0,2	0,2	0,2	0,05
Display range	min	l	2	2	2	2	2	20	20
Massimo valore indicato	max	m³	999.999						
Massima temperatura		°C	90	90	90	90	90	90	90
Max.pressione operativa	PN	bar	16	16	16	16	16	16	16
Altezza	H	mm	210	218	280	290	310	320	375
Diametro flangia	D	mm	165	185	200	220	250	285	340

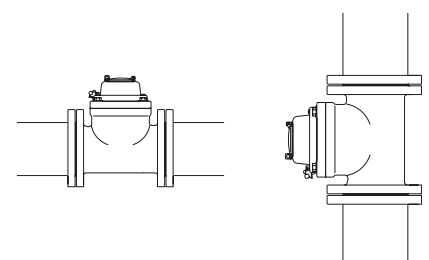
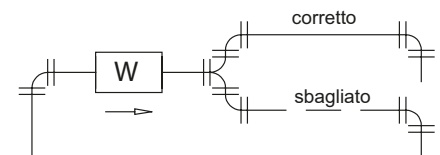
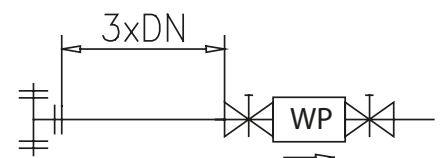
Installazione

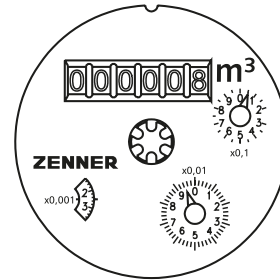
I contatori Woltman tipo WPH possono essere installati orizzontalmente o verticalmente, cioè in orizzontale o in tubazioni perpendicolari; il bancone è rivolto verso l'alto o è inclinato di 90° di lato.

I contatori Woltman sono per costruzione sensibili al profilo del flusso incidente. Pezzi a T o valvole a saracinesca che non sono completamente aperti nelle immediate vicinanze del contatore, influenzano efficacemente il risultato della misurazione.

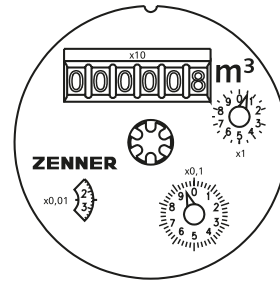
Regole di installazione più importanti:

- I contatori devono essere montati con la direzione del flusso corretta.
- Ci deve essere un minimo di 3 x DN di sezione del tubo dritto per il WPH a monte del contatore.
- Se non è possibile una sezione di tubo dritta sufficiente, è necessario installare un raddrizzatore di flusso a nido d'ape.
- Idealmente a valle del contatore deve essere presente una sezione di tubo dritta di almeno 2 x DN.
- Per evitare sacche d'aria nel contatore, non deve essere installato nel punto più alto della tubazione.
- Le valvole a saracinesca o altre valvole di intercettazione davanti al contatore devono essere completamente aperte durante il funzionamento.
- L'installazione a testa in giù non è consentita.

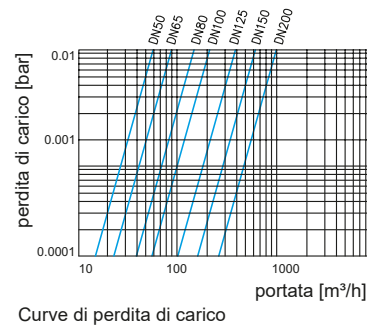
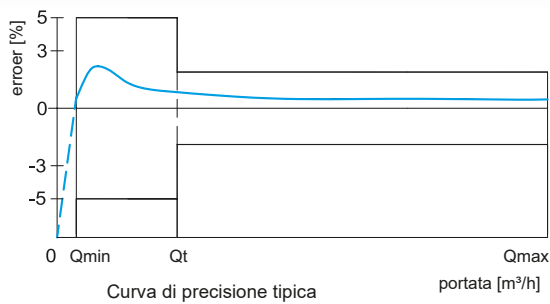




Quadrante da DN 50 a DN 125

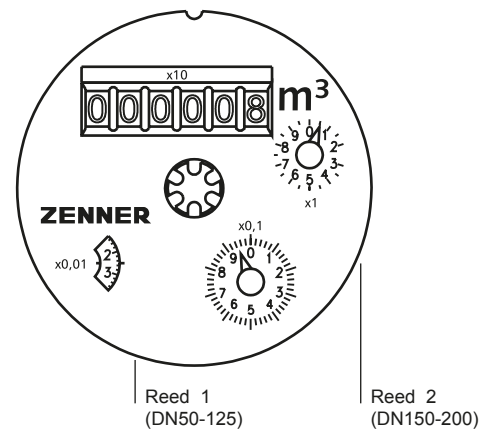


Quadrante da DN 150 a DN 200



Dati tecnici lancia		
impulsi	Valore imp.	Valore imp.
	DN 50 – 125	DN 150 – 200
Reed*	0,1 m ³	1 m ³

*Standard. Altri valori di impulsi a richiesta



Brunata ZENNER S.r.l.

Via Marzabotto n° 85 - I - 40050 - Funo di Argelato (BO) Italia
+39 051 19873380 - info@brunatazenner.it
www.brunatazenner.it