

ETKD-M-CC / ETWD-M-CC

Egysugaras szárazonfutó lakásvízmérő hideg vagy meleg vízhez, túlcsondulásmentes réz-üveg számlálóművel (IP 68)

Az ETKD-M-CC / ETWD-M-CC egy egysugaras, szárazonfutó mérőműszer moduláris, 8-tárcsás réz-üveg számlálóművel (IP68), védett mágnescapcsolóval és védőkupakkal.

A mérő különleges előnye kivételesen kompakt formája. Minimális magasságának köszönhetően a mérő minden beszerelési helyzetben jól alkalmazható.

Az ETKD-M-CC / ETWD-M-CC az átfolyási adatok megbízható regisztrálását garantálja az egyedi fogyasztás elszámolásához.

A modulátortárcsa lehetővé teszi a visszahatásmentes letapogatást, és ez az alapja a számlálóadatok távoli kiolvasásának rádióhullámok és LoRaWAN® vagy wM-busz alkalmazásával. Lehetőség van egy kombinált M-busz/impulzus modulra is.

Az ivóvízzel érintkező összes anyag megfelel a szükséges szabványoknak, irányelveknek és a háztartási vízellátásra vonatkozó hatályos német rendeletnek (UBA ajánlás szerint, külön kérésre más országspecifikus ivóvízengedéllyel kérhető).



Teljesítményjellemzők áttekintése

- Egysugaras szárazonfutó vízmérő védett mágnescapcsolóval
- 8-tárcsás számlálómű és modulátortárcsa (≥ 1 L/imp.), elektronikus, visszahatás-mentes letapogathoz, a rádiós, (wM-Bus, LPWAN), M-buszos vagy impulzusos távoli leolvasás alapjaként
- Vízszintes és függőleges beszereléshez (fel-és leszálló ágú vezetékbe is)
- Opcionálisan réz-üveg számlálóművel (IP 68) is kapható
- A védősapka opcionálisan utánállítható
- Sárgaréz ház az UBA lista szerint
- A számlálómű 355 °-ban forgatható
- Üzemi nyomás MAP 16
- MID engedéllyel

Alkalmazási területek

- Hideg és tiszta ivóvíz, szennyezetlen üzemi víz fogyasztásának mérésére max. 50 °C-ig (ETKD)
- Meleg és tiszta ivóvíz, szennyezetlen üzemi víz fogyasztásmérésére 90 °C-ig (ETWD)

Távoli kiolvasási lehetőségek

- Alapkitelben kommunikációs csatlakozóval az EDC-modul (elektronikus adatgyűjtés) számára:
 - EDC LPWAN rádiómodul (868 MHz) LoRaWAN®-hoz
 - EDC vezeték nélküli M-busz rádiómodul (868 MHz)
 - EDC kombinált M-busz és impulzusmodul

Műszaki adatok

Névleges térfogatáram	Q_3	m ³ /h	1.6	2.5	2.5	2.5	4
Elérhető mérési pontosság	Q_3/Q_1	R	80H/40V	80H/40V	80H/40V	80H/40V	80H/40V
Standard mérési pontosság ¹	Q_3/Q_1	R	80H/40V	80H/40V	80H/40V	80H/40V	80H/40V
Túlterhelési átfolyás ²	Q_4	m ³ /h	2.00	3.125	3.125	3.125	5
Átmeneti térfogatáram ²	Q_2	l/h	32H/64V	50H/100V	50H/100V	50H/100V	80H/160V
Minimális térfogatáram ²	Q_1	l/h	20H/40V	31H/63V	31H/63V	31H/63V	50H/100V
Indulási érték	-	l/h	<10	<10	<10	<10	<14
	min	l	0.02	0.02	0.02	0.02	0.02
Kijelzési tartomány	-	l	0.02	0.02	0.02	0.02	0.02
	max	m ³	99.999,999	99.999,999	99.999,999	99.999,999	99.999,999
Hőmérséklet-tartomány	Hideg víz	°C	0,1-50	0,1-50	0,1-50	0,1-50	0,1-50
	Meleg víz	°C	0,1-90	0,1-90	0,1-90	0,1-90	0,1-90
Üzemi nyomás	MAP	bar	16	16	16	16	16
Impulzusérték	-	l/imp.	1	1	1	1	1
Nyomásveszteség Q_3 -nál	Δp	bar	0.63	0.63	0.63	0.63	0.63
Mechanikai környezeti feltétel	-	-	M1	M1	M1	M1	M1
Klimatikus környezeti feltétel ³	-	°C	5 - 70	5 - 70	5 - 70	5 - 70	5 - 70
Áramlásprofil érzékenysége	-	-	U0/D0	U0/D0	U0/D0	U0/D0	U0/D0

Méreték és súlyok:

Névleges átmérő	DN	mm	15	15	15	20	20
	Hüvelyk		1/2" (7/8")4	1/2"	1/2" (7/8")4	3/4"	3/4"
Beépítési hossz	L2	mm	110/115/130	80	110/115/130	130	130
Szerelési hossz csavarzattal kb.	L1	mm	190/195/200	160	190/195/200	226	226
Számláló menet G x B	D1	Hüvelyk	3/4"	3/4"	3/4"	1"	1"
Csavarzat menet	D2	Hüvelyk	1/2"	1/2"	1/2"	3/4"	3/4"
Szélesség kb.	B	mm	66	66	66	66	66
Magasság kb.	H1	mm	86	86	86	89	89
Súly kb.	-	kg	0,48/0,49/0,51	0,47	0,48/0,49/0,51	0,62	0,62

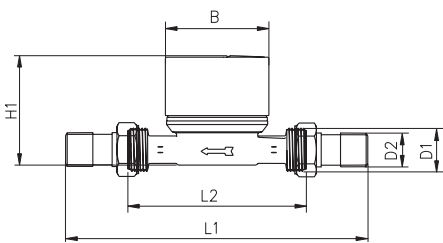
¹ Kérésre más mérési pontossággal (R)

² Az adatok standard mérési pontosságra vonatkoznak

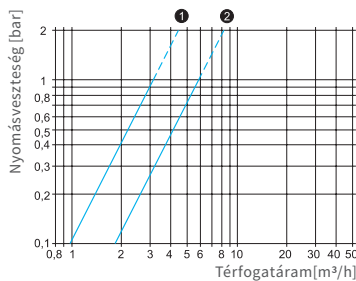
³ Elárastás lehetséges

⁴ 7/8"-os menet külön kérésre

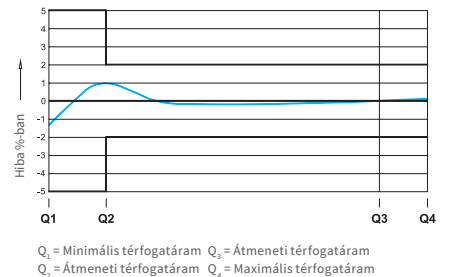
Figyelem: Nem kapható minden piacon az összes változat



Méreték



Nyomásvesztési görbe



Tipikus hibagörbe

Brunata ZENNER Kft.

1222 Budapest - Vöröskereszt utca 8-10.

Tel.: +361 216 5670 - +361 200 5355

www.brunatazenner.hu