

ETKDI-N /ETWDI-N

Contatore a getto unico con quadrante asciutto per acqua calda e fredda

L'ETKDI-N / ETWDI-N è un contatore a getto singolo con registro a 7 o 8 rulli con accoppiamento magnetico protetto. Il vantaggio di questo prodotto è rappresentato dalla sua forma estremamente compatta. Grazie all'altezza ridotta, il contatore si adatta senza difficoltà a qualsiasi situazione installativa. Il contatore assicura una lettura affidabile dei dati per il consumo individuale. In alternativa, l'interfaccia lancia impulsi reed consente la lettura remota dei dati del contatore tramite modulo radio PDC con LoRaWAN® o wM-Bus.

Tutti i materiali utilizzati nella sezione dell'acqua potabile sono conformi agli standard richiesti, alle linee guida e all'attuale omologazione tedesca per l'acqua potabile e al DM 174 (altre omologazioni per l'acqua potabile specifiche per paese su richiesta).



Caratteristiche tecniche in sintesi

- Contatore a getto singolo e quadrante asciutto con accoppiamento magnetico protetto
- Possibile installazione orizzontale e verticale (anche per tubazioni a flusso ascendente e discendente)
- Con 8 rulli numeratori e disco modulatore (= 1L/imp.), opzionale con registro a 7 rulli e lanciaimpulsi magnetico con 10 L/impulso
- Finestra di lettura in plastica di alta qualità resistente ai raggi UV
- Il coperchio di protezione può essere montato a posteriori come opzione
- Corpo in ottone conforme all'elenco UBA
- Orologeria girevole a 355 °
- Pressione di esercizio MAP 16
- Certificato MID

Applicazioni

- Per la misurazione del consumo di acqua potabile fredda e pulita o di acqua domestica fino a 50 °C (ETKD)
- Per la misurazione del consumo di acqua potabile calda e pulita o di acqua domestica fino a 90 °C (ETWD)

Opzioni AMR

- Può essere dotato in seguito di modulo PDC (PulseDataCapture):
 - Modulo radio PDC wireless M-Bus 868 MHz
 - Modulo radio LPWAN-PDC per LoRaWAN®
- Con lancia impulsi reed montato in fabbrica:
 - 10 l/imp. con orologeria a 7 rulli numeratori
 - 1 l/imp. con orologeria a 8 rulli numeratori

| Dati tecnici | | | | | | | |
|--|--------------|-------------------|-------------------------------|-------------------------------|-------------------------------|-------------------------------|-------------------------------|
| Portata permanente | Q_3 | m ³ /h | 1,6 | 2,5 | 2,5 | 2,5 | 4 |
| Campo di misurazione raggiungibile | Q_3/Q_1 | R | 80H/40V | 80H/40V | 80H/40V | 80H/40V | 80H/40V |
| Campo di misurazione standard ¹ | Q_3/Q_1 | R | 80H/40V | 80H/40V | 80H/40V | 80H/40V | 80H/40V |
| Portata di sovraccarico ² | Q_4 | m ³ /h | 2,00 | 3,125 | 3,125 | 3,125 | 5 |
| Portata di transizione ² | Q_2 | l/h | 32H/64V | 50H/100V | 50H/100V | 50H/100V | 80H/160V |
| Min. Portata ² | Q_1 | l/h | 20H/40V | 31H/63V | 31H/63V | 31H/63V | 50H/100V |
| Valori di misurazione iniziali | - | l/h | <10 | <10 | <10 | <10 | <14 |
| Campo di indicazione | min | l | 0,02 | 0,02 | 0,02 | 0,02 | 0,02 |
| | max | m ³ | R8 99.999,999 R7 99.999,99 | R8 99.999,999 R7 99.999,99 | R8 99.999,999 R7 99.999,99 | R8 99.999,999 R7 99.999,99 | R8 99.999,999 R7 99.999,99 |
| Campo di temperatura acqua | Acqua fredda | °C | 0,1-50 | 0,1-50 | 0,1-50 | 0,1-50 | 0,1-50 |
| | Acqua calda | °C | 0,1-90 | 0,1-90 | 0,1-90 | 0,1-90 | 0,1-90 |
| Pressione di esercizio | MAP | bar | 16 | 16 | 16 | 16 | 16 |
| Valore impulsivo | - | l/Imp. | 1/10 | 1/10 | 1/10 | 1/10 | 1/10 |
| Perdita di carico a Q_3 | Δp | bar | 0,63 | 0,63 | 0,63 | 0,63 | 0,63 |
| Condizione ambientale meccanica | - | - | M1 | M1 | M1 | M1 | M1 |
| Condizioni climatiche ³ | - | °C | 5 - 70 | 5 - 70 | 5 - 70 | 5 - 70 | 5 - 70 |
| Tratto rettilineo richiesto | - | - | U0/D0 | U0/D0 | U0/D0 | U0/D0 | U0/D0 |

| Dimensioni e pesi: | | | | | | | |
|-----------------------------------|----|---------|--------------------------|------|--------------------------|-----------|------|
| Diametro nominale | DN | mm | 15 | 15 | 15 | 20 | 20 |
| | | Pollici | 1/2" (7/8") ⁴ | 1/2" | 1/2" (7/8") ⁴ | 3/4" | 3/4" |
| Lunghezza | L2 | mm | 110/115/130 | 80 | 110/115/130 | 110/130 | 130 |
| Lunghezza con bocchettoni (circa) | L1 | mm | 190/195/200 | 160 | 190/195/200 | 190/226 | 226 |
| Filettatura del contatore G x B | D1 | Pollici | 3/4" | 3/4" | 3/4" | 1" | 1" |
| Filetto del bocchettone | D2 | Pollici | 1/2" | 1/2" | 1/2" | 3/4" | 3/4" |
| Larghezza circa | B | mm | 66 | 66 | 66 | 66 | 66 |
| Altezza circa | H1 | mm | 87 | 87 | 87 | 90 | 90 |
| Peso circa | - | kg | 0,48/0,49/0,51 | 0,47 | 0,48/0,49/0,51 | 0,59/0,62 | 0,62 |

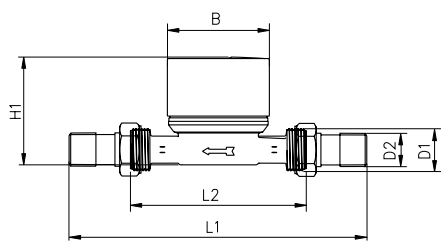
¹ Altri campi di misurazione (R) su richiesta

² I valori si riferiscono al campo di misurazione standard

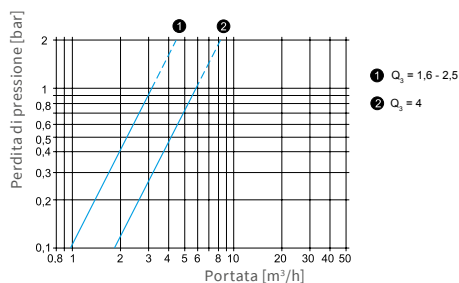
³ Possibile formazione di condensa

⁴ Filettatura 7/8" su richiesta

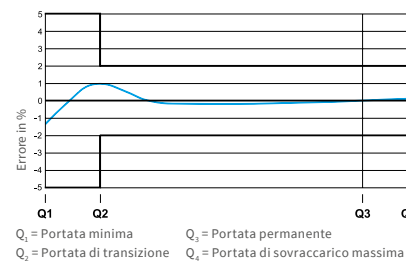
Attenzione: Non tutte le versioni sono disponibili in tutti i mercati



Dimensioni



Curva delle perdite di pressione



Tipica curva degli errori

Brunata ZENNER Srl

Via Marzabotto n° 85 -| - 40050 - Funo di Argelato (BO) |Italia

Telefono +39 051 19873380

E-Mail
Internet

info@brunatazenner.it
www.brunatazenner.it