

MNK-RP-N

Többsugaras nedvesen futó vízmérő hideg vízhez

A MNK-RP-N típusú vízmérője egy MID-konform vízmérő házi vízcsatlakozásokhoz. A jelenlegi fejlesztési állapot a legnagyobb mérési pontosságot, minimális csapágyterhelést és hosszú élettartamot biztosít.

A vízmérő alapfelszereltségként reed interfésszel rendelkezik. Az interfész lehetővé teszi a mérő adatok távoli leolvasását PDC rádiómodullal LoRaWAN® vagy w Bus segítségével.

Az MNK-RP-N számhengerei külön kamrában vannak védve, amely egy speciális védőfolyadékkal van feltöltve. Ennek megfelelően a számhengerek mindig leolvashatóak, még erősen szennyezett víz esetén is.



Teljesítményjellemzők áttekintése

- Többsugaras félszárazon futó vízmérő
- Vízszintes és függőleges beszereléshez
- Figyelőablak UV-álló műanyagból
- Sárgaréz ház az UBA lista szerint
- Nyomásfokozat MAP 16
- MID engedéllyel

Alkalmazási területek

- Hideg és tiszta ivóvíz vagy üzemi víz fogyasztásmérésére 50 °C-ig

Távoli kiolvasási lehetőségek

- Alapkitelben kommunikációs csatlakozóval a PDC-modul számára (PulseDataCapture):
 - PDC - vezeték nélküli M-busz (868 MHz)
 - PDC-LPWAN rádiómodul LoRaWAN®-hoz
- Impulzusjeladóval utólag felszerelhető:
 - Normál hozam 10 l/impulzus
 - Opcionális 100 l/imp.

Műszaki adatok							
Folyamatos átfolyás	Q_3	m ³ /h	2,5	2,5	2,5	2,5	2,5
Megfelel a folyamatos átfolyásnak (EEC)	Q_n	m ³ /h	1,5	1,5	1,5	1,5	1,5
Elérhető mérési tartomány ¹	Q_3/Q_1	R	200H/50V	200H/50V	200H/50V	200H/50V	200H
Összehasonlítható a metrológiai besorolással (EEC)	Besorolás		C-H/A-V	C-H/A-V	C-H/A-V	C-H/A-V	C-H
Túlterhelési átfolyás	Q_4	m ³ /h	3,13	3,13	3,13	3,13	3,13
Átmenő átfolyás ²	Q_2	l/h	20H/80V	20H/80V	20H/80V	20H/80V	20H
Minimális átfolyás ²	Q_1	l/h	13H/50V	13H/50V	13H/50V	13H/50V	13H
Indulási érték	-	l/h	<4	<4	<4	<4	<4
Kijelzési terület	min.	l	0,1	0,1	0,1	0,1	0,1
	max.	m ³	99999	99999	99999	99999	99999
Hőmérsékleti tartomány	-	°C	0,1 - 50	0,1 - 50	0,1 - 50	0,1 - 50	0,1 - 50
Üzemi nyomás	MAP	bar	0,3 - 16	0,3 - 16	0,3 - 16	0,3 - 16	16
Impulzusérték (Reed érintkező jeladó vagy PDC)	-	l/imp.	10/100	10/100	10/100	10/100	10/100
Nyomásvesztési besorolás Q_3 esetén	Δp	bar	$\Delta 0,63$	$\Delta 0,63$	$\Delta 0,63$	$\Delta 0,63$	$\Delta 0,63$
Mechan. környezeti feltétel	-	-	M2	M2	M2	M2	M2
Klimat. Környezeti feltétel ³	-	°C	5 - 55	5 - 55	5 - 55	5 - 55	5 - 55
Áramlásprofil érzékenysége	-	-	U0/D0	U0/D0	U0/D0	U0/D0	U0/D0

Méretetek és súlyok:

Névleges átmérő	DN	mm	15	15	20	20	20
		Hüvelyk	1/2"	1/2"	3/4"	3/4"	3/4"
Szerelési hossz csavarzat nélkül	L2	mm	110/145	165/170	130	190	105
Szerelési hossz csavarzattal ca.	L1	mm	190/225	245/250	226	286	201
Számláló menet G x B	D1	Hüvelyk	3/4"	3/4"	1"	1"	1"
Csavarzat menet R x	D2	Hüvelyk	1/2"	1/2"	3/4"	3/4"	3/4"
Szélesség kb.	B	mm	95	95	95	95	95
Magasság kb.	H1	mm	125	125	125	125	140
	H2	mm	~30	~35	~25	~25	---
Súly kb.	-	kg	1,2/1,25	1,3	1,3	1,45	1,7

¹ Kérésre más mérési tartományokkal hosszakban

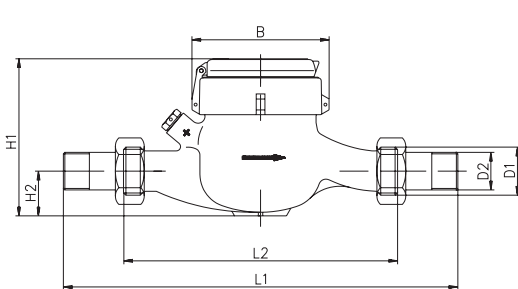
² Az értékek normál mérési tartományra vonatkoznak

³ Bemerítés lehetséges

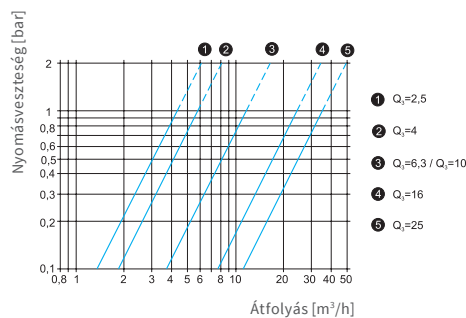
⁴ Csak vízszintes beszereléshez

⁵ Karima az ISO 7005-2 / EN 1092-2 szerint

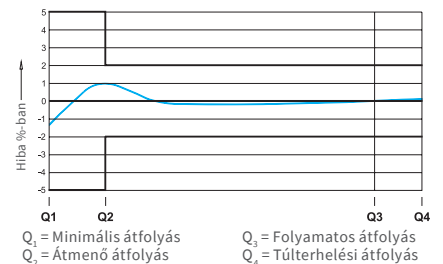
Figyelem: Nem kapható minden piacon az összes változat



Méretetek



Tipikus nyomásvesztési görbe



Tipikus hibagörbe

Műszaki adatok								
Folyamatos átfolyás	Q_3	m ³ /h	4	4	4	6,3	10	10
Megfelel a folyamatos átfolyásnak (EEC)	Q_n	m ³ /h	2,5	2,5	2,5	3,5	6	6
Elérhető mérési tartomány ¹	Q_3/Q_1	R	200H/80V	200H/80V	200H	200H/80V	200H/80V	200H/80V
Összehasonlítható a metrológiai besorolással (EEC)	Besorolás		C-H/B-V	C-H/B-V	C-H	C-H/B-V	C-H/B-V	C-H/B-V
Túlterhelési átfolyás	Q_4	m ³ /h	5	5	5	7,88	12,5	12,5
Átmenő átfolyás ²	Q_2	l/h	32H/80V	32H/80V	32H	50H/126V	80H/200V	80H/200V
Minimális átfolyás ²	Q_1	l/h	20H/50V	20H/50V	20H	32H/79V	50H/125V	50H/125V
Indulási érték	-	l/h	<5	<5	<5	<10	<10	<10
Kijelzési terület	min.	l	0,1	0,1	0,1	0,1	0,1	0,1
	max.	m ³	99999	99999	99999	99999	99999	99999
Hőmérsékleti tartomány	-	°C	0,1 - 50	0,1 - 50	0,1 - 50	0,1 - 50	0,1 - 50	0,1 - 50
Üzemi nyomás	MAP	bar	0,3 - 16	0,3 - 16	16	0,3 - 16	0,3 - 16	0,3 - 16
Impulzusérték (Reed érintkező jeladó vagy PDC)	-	l/imp.	10/100	10/100	10/100	10/100	10/100	10/100
Nyomásvesztési besorolás Q_3 esetén	Δp	bar	$\Delta 0,63$	$\Delta 0,63$	$\Delta 0,63$	$\Delta 0,63$	$\Delta 0,63$	$\Delta 0,63$
Mechan. környezeti feltétel	-	-	M2	M2	M2	M2	M2	M2
Klimat. Környezeti feltétel ³	-	°C	5 - 55	5 - 55	5 - 55	5 - 55	5 - 55	5 - 55
Áramlásprofil érzékenysége	-	-	U0/D0	U0/D0	U0/D0	U0/D0	U0/D0	U0/D0

Méretek és súlyok:								
Névleges átmérő	DN	mm	20	20	20	25	25	32
		Hüvelyk	3/4"	3/4"	3/4"	1"	1"	1 1/4"
Szerelési hossz csavarzat nélkül	L2	mm	130	165/190	105	260	260	260
Szerelési hossz csavarzattal ca.	L1	mm	226	261/286	201	378	378	384
Számláló menet G x B	D1	Hüvelyk	1"	1"	1"	1 1/4"	1 1/4"	1 1/2"
Csavarzat menet R x	D2	Hüvelyk	3/4"	3/4"	3/4"	1"	1"	1 1/4"
Szélesség kb.	B	mm	95	95	95	95	95	95
Magasság kb.	H1	mm	125	125	140	125	125	125
	H2	mm	~25	~25	---	~40	~40	~40
Súly kb.	-	kg	1,3	1,4/1,45	1,7	2,1	2,1	2,2

¹ Kérésre más mérési tartományokkal hosszakban

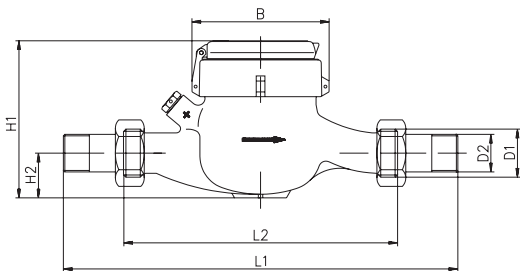
² Az értékek normál mérési tartományra vonatkoznak

³ Bemerítés lehetséges

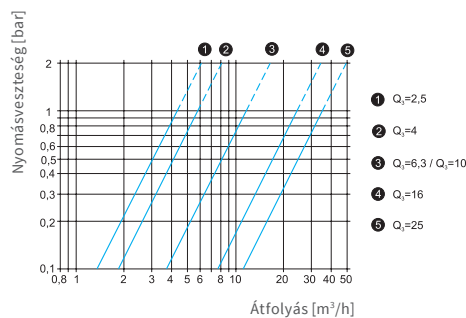
⁴ Csak vízszintes beszereléshez

⁵ Karima az ISO 7005-2 / EN 1092-2 szerint

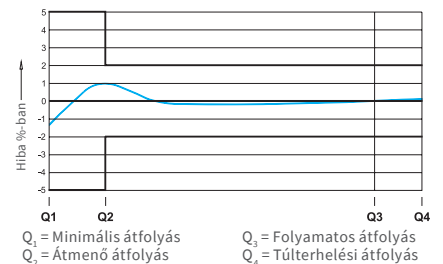
Figyelem: Nem kapható minden piacon az összes változat



Méretek



Tipikus nyomásvesztési görbe



Tipikus hibagörbe

MNK-RP-N

Műszaki adatok							
Folyamatos átfolyás	Q_3	m ³ /h	16	16	25 ⁴	25 ⁴	25 ⁴
Megfelel a folyamatos átfolyásnak (EEC)	Q_n	m ³ /h	10	10	15	15	15
Elérhető mérési tartomány ¹	Q_3/Q_1	R	200H/63V	200H/63V	160H	160H	160H
Összehasonlítható a metrológiai besorolással (EEC)	Besorolás		C-H/A-V	C-H/A-V	C-H	C-H	C-H
Túlterhelési átfolyás	Q_4	m ³ /h	20	20	31,3	31,3	31,3
Átmenő átfolyás ²	Q_2	l/h	128H/406V	128H/406V	250H	250H	250H
Minimális átfolyás ²	Q_1	l/h	80H/254V	80H/254V	156H	156H	156H
Indulási érték	-	l/h	<20	<20	<25	<25	<25
Kijelzési terület	min.	l	0,1	0,1	0,1	0,1	0,1
	max.	m ³	99999	99999	99999	99999	99999
Hőmérsékleti tartomány	-	°C	0,1 - 50	0,1 - 50	0,1 - 50	0,1 - 50	0,1 - 50
Üzemi nyomás	MAP	bar	0,3 - 16	0,3 - 16	0,3 - 16	0,3 - 16	0,3 - 16
Impulzusérték (Reed érintkező jeladó vagy PDC)	-	l/imp.	10/100	10/100	10/100	10/100	10/100
Nyomásvesztései besorolás Q_3 esetén	Δp	bar	$\Delta 0,63$	$\Delta 0,63$	$\Delta 0,63$	$\Delta 0,63$	$\Delta 0,63$
Mechan. környezeti feltétel	-	-	M2	M2	M2	M2	M2
Klimat. Környezeti feltétel ³	-	°C	5 - 55	5 - 55	5 - 55	5 - 55	5 - 55
Áramlásprofil érzékenysége	-	-	U0/D0	U0/D0	U0/D0	U0/D0	U0/D0

Méretek és súlyok:							
Névleges átmérő	DN	mm	40	40	50	50	50
	Hüvelyk		1 1/2"	1 1/2"	2"	2"	2"
Szerelési hossz csavarzat nélkül	L2	mm	300	270	270/300	270	300
Szerelési hossz csavarzattal ca.	L1	mm	428	---	414/444	---	---
Számláló menet G x B	D1	Hüvelyk	2"	Flange ⁵	2 1/2"	Flange ⁵	Flange ⁵
Csavarzat menet R x	D2	Hüvelyk	1 1/2"	---	2"	---	---
Szélesség kb.	B	mm	110	110	110	110	110
Magasság kb.	H1	mm	150	165	150	170	170
	H2	mm	~50	~70	~60	~75	~75
Súly kb.	-	kg	3,6	7,5	3,8/4,0	8,8	9

¹ Kérésre más mérési tartományokkal hosszakban

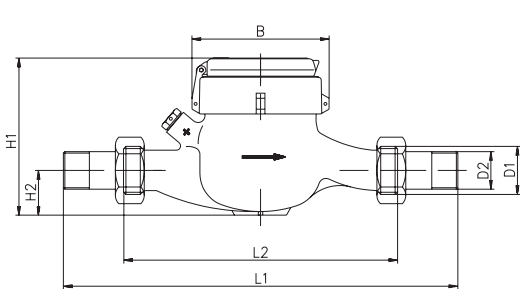
² Az értékek normál mérési tartományra vonatkoznak

³ Bemerítés lehetséges

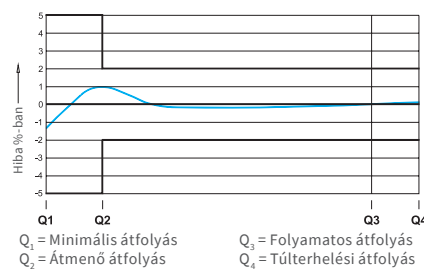
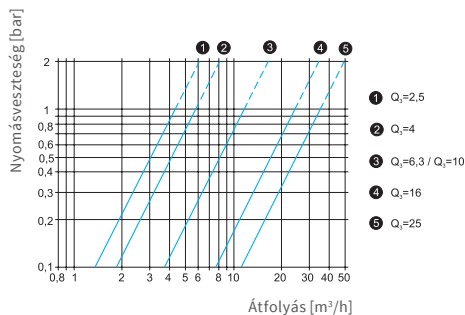
⁴ Csak vízszintes beszereléshez

⁵ Karima az ISO 7005-2 / EN 1092-2 szerint

Figyelem: Nem kapható minden piacon az összes változat



Méretek



Brunata ZENNER Kft.

1222. Budapest | Vöröskereszt utca 8-10. | Magyarország

Telefon +36 1 2165670
Telefax +36 1 2175453

Internet www.brunatazenner.hu