

# ETKDI / ETWDI

## Contatore a getto unico con quadrante asciutto per acqua calda e fredda

L'ETKDI / ETWDI è un contatore a getto singolo con registro a 7 o 8 rulli con accoppiamento magnetico protetto ed è fornito di serie con un emettitore di impulsi (contatto reed). Il vantaggio di questo prodotto è rappresentato dalla sua forma estremamente compatta. Grazie all'altezza ridotta, il contatore si adatta senza difficoltà a qualsiasi situazione installativa. Il contatore assicura una lettura affidabile dei dati per il consumo individuale.

In alternativa, l'interfaccia lancia impulsi reed consente la lettura remota dei dati del contatore tramite modulo radio PDC con LoRaWAN® o wM-Bus.

Tutti i materiali utilizzati nella sezione dell'acqua potabile sono conformi agli standard richiesti, alle linee guida e all'attuale omologazione tedesca per l'acqua potabile e al DM 174 (altre omologazioni per l'acqua potabile specifiche per paese su richiesta)



### Caratteristiche tecniche in sintesi

- Contatore a getto singolo e quadrante asciutto con accoppiamento magnetico protetto
- Possibile installazione orizzontale e verticale (anche per tubazioni a flusso ascendente e discendente)
- Finestra di lettura in plastica di alta qualità resistente ai raggi UV
- Corpo in ottone conforme all'elenco UBA
- Orologeria girevole a 355 °
- Pressione di esercizio MAP 16
- Certificato MID

### Applicazioni

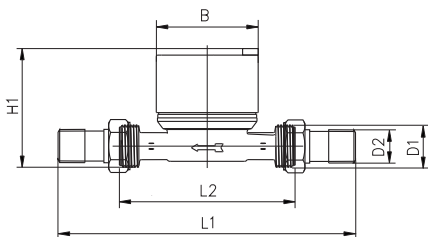
- Per la misurazione del consumo di acqua potabile fredda e pulita o di acqua domestica fino a 50 °C (ETKD)
- Per la misurazione del consumo di acqua potabile calda e pulita o di acqua domestica fino a 90 °C (ETWD)

### Opzioni AMR

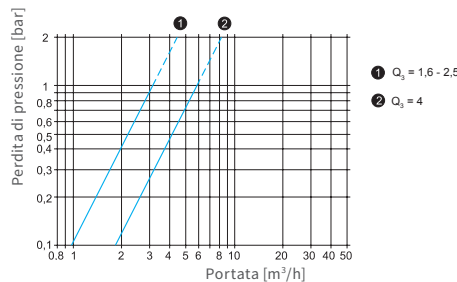
- Può essere dotato in seguito di modulo PDC (PulseDataCapture):
  - Modulo radio PDC wireless M-Bus (868 MHz)
  - Modulo radio LPWAN-PDC per LoRaWAN®
- Con lancia impulsi reed montato in fabbrica:
  - 10 l/imp. con orologeria a 7 rulli numeratori

Dati tecnici							
Portata permanente	$Q_3$	$m^3/h$	1,6	2,5	2,5	2,5	4
Campo di misurazione raggiungibile	$Q_3/Q_1$	R	80H/40V	80H/40V	80H/40V	80H/40V	80H/40V
Campo di misurazione standard <sup>1</sup>	$Q_3/Q_1$	R	80H/40V	80H/40V	80H/40V	80H/40V	80H/40V
Portata di sovraccarico	$Q_4$	$m^3/h$	2,00	3,125	3,125	3,125	5
Portata di transizione <sup>2</sup>	$Q_2$	l/h	32H/64V	50H/100V	50H/100V	50H/100V	80H/160V
Min. Portata <sup>2</sup>	$Q_1$	l/h	20H/40V	31H/63V	31H/63V	31H/63V	50H/100V
Valori di misurazione iniziali	-	l/h	<10	<10	<10	<10	<14
Campo di indicazione	min	l	0,02	0,02	0,02	0,02	0,02
	max	$m^3$	R8 99.999,999 R7 99.999,99	R8 99.999,999 R7 99.999,99	R8 99.999,999 R7 99.999,99	R8 99.999,999 R7 99.999,99	R8 99.999,999 R7 99.999,99
Campo di temperatura acqua	-	$^{\circ}C$	0,1 - 50 0,1 - 90	0,1 - 50 0,1 - 90	0,1 - 50 0,1 - 90	0,1 - 50 0,1 - 90	0,1 - 50 0,1 - 90
Pressione di esercizio	MAP	bar	16	16	16	16	16
Valore impulsivo	-	l/Imp.	1/10	1/10	1/10	1/10	1/10
Perdita di carico a $Q_3$	$\Delta p$	bar	$\Delta 0,63$	$\Delta 0,63$	$\Delta 0,63$	$\Delta 0,63$	$\Delta 0,63$
Condizione ambientale meccanica	-	-	M1	M1	M1	M1	M1
Condizioni climatiche <sup>3</sup>	-	$^{\circ}C$	5 - 70	5 - 70	5 - 70	5 - 70	5 - 70
Tratto rettilineo richiesto	-	-	U0/D0	U0/D0	U0/D0	U0/D0	U0/D0
Dimensioni e pesi:							
Diametro nominale	DN	mm	15	15	15	20	20
		Pollici	1/2" (7/8") <sup>4</sup>	1/2"	1/2" (7/8") <sup>4</sup>	3/4"	3/4"
Lunghezza	L2	mm	110/115/130	80	110/115/130	130	130
Lunghezza con bocchettoni (circa)	L1	mm	190/195/200	160	190/195/200	226	226
Filettatura del contatore G x B	D1	Pollici	3/4"	3/4"	3/4"	1"	1"
Filetto del bocchettone	D2	Pollici	1/2"	1/2"	1/2"	3/4"	3/4"
Larghezza circa	B	mm	66	66	66	66	66
Altezza circa	H1	mm	76	76	76	79	79
Peso circa	-	kg	0,43/0,44/0,46	0,42	0,43/0,44/0,46	0,59	0,59

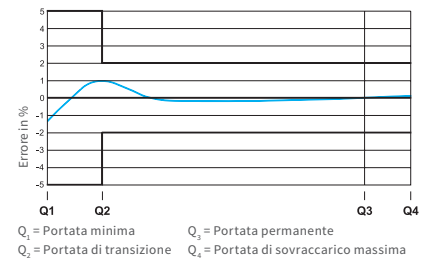
<sup>1</sup> Altri campi di misurazione (R) su richiesta  
<sup>2</sup> I valori si riferiscono al campo di misurazione standard  
<sup>3</sup> Possibile formazione di condensa  
<sup>4</sup> Filettatura 7/8" su richiesta  
 Attenzione: Non tutte le versioni sono disponibili in tutti i mercati



Dimensioni



Curva delle perdite di pressione



Tipica curva degli errori

Brunata ZENNER S.r.l.  
 Via Marzabotto n° 85 - I - 40050 - Funo di Argelato (BO) Italia  
 Tel.: +39 051 19873380 - Email: info@brunatazenner.it  
 Sito: www.brunatazenner.it