

ETKD-N /ETWD-N

Egysugaras szárazonfutó átfolyásmérő hideg vagy meleg vízhez

Az ETKD-N / ETWD-N egy egysugaras vízmérő, 7-vagy 8 tárcsás számlálóművel (IP68), védett mágneskapcsolóval. Mechanikus Reed-impulzusadásra előkészítve. A mérő különleges előnye kivételesen kompakt formája. Minimális magasságának köszönhetően a mérő minden beszerelési helyzetben jól alkalmazható. Az ETKD-N / ETWD-N az átfolyási adatok megbízható regisztrálását garantálja az egyedi fogyasztás elszámolásához. Az impulzus csatlakozóhely PDC használatával lehetővé teszi a számlálóadatok távoli leolvasását rádióan keresztül a LoRaWAN® vagy wM-Bus segítségével.

Az ivóvízzel érintkező összes anyag megfelel a szükséges szabványoknak, irányelveknek és a háztartási vízellátásra vonatkozó hatályos német rendeletnek (UBA ajánlás szerint, külön kérésre más országspecifikus ivóvízengedéllyel kérhető).



Teljesítményjellemzők áttekintése

- Egysugaras szárazonfutó vízmérő védett mágneskapcsolóval
- Vízszintes és függőleges beszereléshez (fel-és leszálló ágú vezetékbe is)
- 8-tárcsás számlálóművel és mágnesmutatóval 1 L/impulzussal, opcionálisan 7-tárcsás számlálóművel és mágnesmutatóval 10 L/impulzussal
- Figyelőablak UV-álló műanyagból
- Védőkupak opcionálisan rendelhető
- Sárgaréz ház az UBA lista szerint
- A számlálómű 355 °-ban forgatható
- Üzemi nyomás MAP 16
- MID engedéllyel

Alkalmazási területek

- Hideg és tiszta ivóvíz, szennyezetlen üzemi víz fogyasztásának mérésére max. 50 °C-ig (ETKD)
- Meleg és tiszta ivóvíz, szennyezetlen üzemi víz fogyasztásmérésére 90 °C-ig (ETWD)

Távoli kiolvasási lehetőségek

- Utólagosan PDC modullal felszerelhető (PulseDataCapture):
 - PDC-LPWAN rádiómodul (868 MHz) LoRaWAN®-hoz
 - PDC- vezeték nélküli M-busz rádiómodul (868 MHz)
- Impulzusjeladóval utólag felszerelhető:
 - 1 L/imp. 8-tárcsás számlálómű esetén
 - 10 L/imp. 7-tárcsás számlálómű esetén

ETKD-N / ETWD-N

Műszaki adatok

Névleges térfogatáram	Q_3	m^3/h	1,6	2,5	2,5	2,5	4
Elérhető mérési pontosság	Q_3/Q_1	R	80H/40V	80H/40V	80H/40V	80H/40V	80H/40V
Standard mérési pontosság ¹	Q_3/Q_1	R	80H/40V	80H/40V	80H/40V	80H/40V	80H/40V
Túlterhelési átfolyás ²	Q_4	m^3/h	2,00	3,125	3,125	3,125	5
Átmeneti térfogatáram ²	Q_2	l/h	32H/64V	50H/100V	50H/100V	50H/100V	80H/160V
Minimális térfogatáram ²	Q_1	l/h	20H/40V	31H/63V	31H/63V	31H/63V	50H/100V
Indulási érték	-	l/h	<10	<10	<10	<10	<14
Kijelzési tartomány	min	l	0,02	0,02	0,02	0,02	0,02
	max	m^3	R8 99.999,999 R7 99.999,99	R8 99.999,999 R7 99.999,99	R8 99.999,999 R7 99.999,99	R8 99.999,999 R7 99.999,99	R8 99.999,999 R7 99.999,99
Hőmérséklet-tartomány	Hideg víz	$^{\circ}C$	0,1-50	0,1-50	0,1-50	0,1-50	0,1-50
	Meleg víz	$^{\circ}C$	0,1-90	0,1-90	0,1-90	0,1-90	0,1-90
Üzemi nyomás	MAP	bar	16	16	16	16	16
Impulzusérték	-	l/Imp.	1/10	1/10	1/10	1/10	1/10
Nyomásvesztés Q_3 -nál	Δp	bar	0,63	0,63	0,63	0,63	0,63
Mechanikai környezeti feltétel	-	-	M1	M1	M1	M1	M1
Klimatikus környezeti feltétel ³	-	$^{\circ}C$	5 - 70	5 - 70	5 - 70	5 - 70	5 - 70
Áramlásprofil érzékenysége	-	-	U0/D0	U0/D0	U0/D0	U0/D0	U0/D0

Méreték és súlyok:

Névleges átmérő	DN	mm	15	15	15	20	20
		Hüvelyk	1/2" (7/8") ⁴	1/2"	1/2" (7/8") ⁴	3/4"	3/4"
Beépítési hossz	L2	mm	110/115/130	80	110/115/130	110/130	130
Szerelési hossz csavarzattal kb.	L1	mm	190/195/200	160	190/195/200	190/226	226
Számláló menet G x B	D1	Hüvelyk	3/4"	3/4"	3/4"	1"	1"
Csavarzat menet	D2	Hüvelyk	1/2"	1/2"	1/2"	3/4"	3/4"
Szélesség kb.	B	mm	66	66	66	66	66
Magasság kb.	H1	mm	77	77	77	80	80
Súly kb.	-	kg	0,43/0,44/0,46	0,42	0,43/0,44/0,46	0,54/0,57	0,57

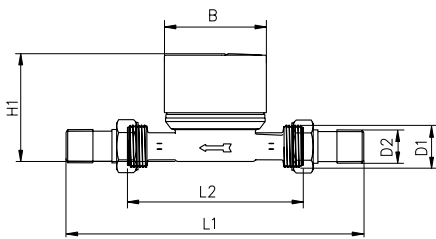
¹ Kérésre más mérési pontossággal (R)

² Az adatok standard mérési pontosságra vonatkoznak

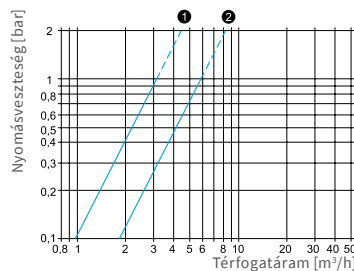
³ Elárasztás lehetséges

⁴ 7/8"-os menet külön kérésre

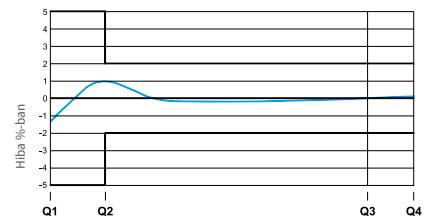
Figyelem: Nem kapható minden piacon az összes változat



Méreték



Tipikus nyomásvesztési görbe



Tipikus hibagörbe

Brunata ZENNER Kft.

1222 Budapest | Vöröskereszt utca 8-10.

Telefon: +361 216 5670
+361 200 5355

www.brunatazenner.hu