

Protezione isolante IGLOO per contatori d'acqua a getto multiplo



Campo di applicazione

Secondo la DIN 1988-200 le tubazioni per acqua fredda devono essere isolate per evitare sia la formazione di condensa che il riscaldamento involontario. E' necessario assicurare la protezione dalla condensa nel caso in cui questa possa provocare danni riconducibili all'umidità.

Utilizzando il guscio protettivo di ZENNER si può evitare la formazione di condensa nei contatori a getto multiplo e si rispetta la normativa. L'installazione avviene mediante fascette di fissaggio con velcro ed è estremamente semplice.

Caratteristiche del prodotto in sintesi

Adatto per tutti i contatori a getto multiplo nelle dimensioni:

$Q_3 = 2,5 \text{ m}^3/\text{h}$ lg.110-145 mm DN15

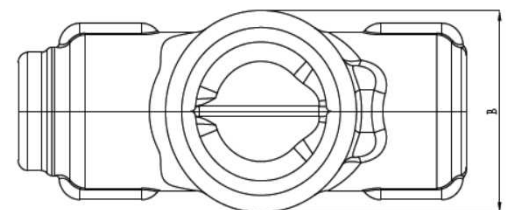
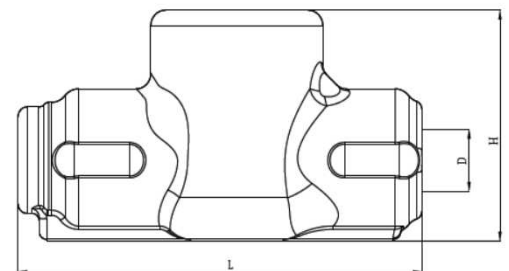
$Q_3 = 4 \text{ m}^3/\text{h}$ lg.190 mm DN20

Montaggio semplice e veloce.

Materiale ignifugo, robusto e idrorepellente.

Richiudibile nuovamente dopo la lettura del contatore mediante le fascette di montaggio e il coperchio.

Possibilità di riutilizzo in caso di nuova taratura dello strumento.



Dimensioni IGLOO

	H (mm)	D (mm)	L (mm)	B (mm)
$Q_3 = 2,5 \text{ m}^3/\text{h}$	142	25	287	118
$Q_3 = 4 \text{ m}^3/\text{h}$	142	25	287	118

CARATTERISTICHE TECNICHE	NORMA	UNITÀ DI MISURA	Trocellen N
CLASSE REAZIONE FUOCO	UNI 8457, UNI 9174		
COEFF. DI CONDUCIBILITÀ TERMICA A 0 °C (λ)	EN 12667	W/mK	0,0344
		Kcal/mh°C	0,0296
COEFF. DI CONDUCIBILITÀ TERMICA A 40 °C (λ)	EN 12667	W/mK	0,0372
		Kcal/mh°C	0,032
COEFF. DI RESISTENZA ALLA DIFFUSIONE DEL VAPORE ACQUEO	EN 12086	μ	>2.000
	EN ISO 12572		
DENSITA'	EN ISO 845	Kg/m³	30
SPESSORE	EN ISO 1923	mm	da 3 a 30,
			v. specifiche BASE
COLORE	SPEC. BASE		GRIGIO ANTRACITE
RESISTENZA ALLA COMPRESSIONE AL 10%	EN ISO 3386/1	g/cm²	245
PERMEABILITÀ AL VAPORE D'ACQUA	EN ISO 12572	ng/Pa s m	0,12
ASSORBIMENTO D'ACQUA DOPO 28 gg	ISO 2896	Vol. %	< 3
STABILITÀ DIMENSIONALE (< 5%)	ISO 2796	°C	100
MASSIME TEMPERATURE D'IMPIEGO		°C	-80 + +100
TEMPERATURA D'IMPIEGO CON SOLLECITAZ. MECCANICA		°C	-40 + +100