

ETKD-M / ETWD-M

Contatore a getto unico con quadrante asciutto per acqua calda e fredda

Il contatore ETKD-M / ETWD-M è un contatore a getto unico con orologeria a 8 rulli numeratori e accoppiamento magnetico protetto. Il vantaggio di questo prodotto è rappresentato dalla sua forma estremamente compatta: grazie all'altezza ridotta, il contatore si adatta senza difficoltà a qualsiasi situazione installativa. Il contatore ETKD-M / ETWD-M assicura una lettura affidabile dei dati per il consumo individuale.

Il disco modulatore consente una scansione dati elettronica non soggetta a interferenze esterne, elemento base per la telelettura via radio dei dati con LoRaWAN® o wM-Bus. È possibile anche utilizzare un modulo combinato M-Bus/impulsi.

Tutti i materiali utilizzati nella sezione dell'acqua potabile sono conformi agli standard richiesti, alle linee guida e all'attuale omologazione Tedesca per l'acqua potabile e al DM 174 (altre omologazioni per l'acqua potabile specifiche per paese su richiesta).

Caratteristiche tecniche in sintesi

- Contatore a getto singolo e quadrante asciutto con accoppiamento magnetico protetto
- Con 8 rulli numeratori e disco modulatore ($\geq 1\text{L}/\text{imp.}$), per una scansione dati elettronica non soggetta a interferenze esterne, elemento base per la telelettura via radio (wM-Bus, LPWAN), M-Bus o impulsiva
- Possibile installazione orizzontale e verticale, anche per tubazioni a flusso ascendente e discendente
- Finestra di lettura in plastica resistente ai raggi UV (IP 65)
- Orologeria in rame e vetro (IP 68) su richiesta
- Calotta protettiva installabile a posteriori su richiesta
- Corpo in ottone conforme alla UBA List dell'Agenzia federale tedesca per l'ambiente
- Orologeria girevole a 355°
- Pressione di esercizio MAP 16
- Certificato MID



Campi applicativi

- Per la misurazione del consumo di acqua potabile fredda e pulita o di acqua domestica fino a 50 °C (ETKD)
- Per la misurazione del consumo di acqua potabile calda e pulita o di acqua domestica fino a 90 °C (ETWD)

Opzioni per la telelettura

- Di serie con interfaccia di comunicazione per modulo EDC (Electronic Data Capture):
 - EDC LPWAN modulo radio (868 MHz) per LoRaWAN®
 - EDC wireless M-Bus modulo radio (868 MHz)
 - EDC modulo combinato M-Bus e lanciaimpulsi

ETKD-M / ETWD-M

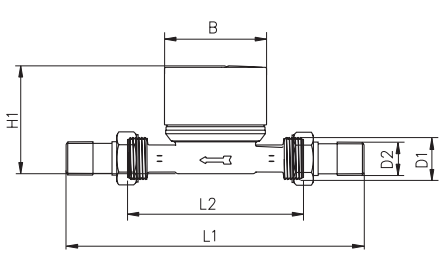
Dati tecnici

Portata permanente	Q_3	m^3/h	1,6	2,5	2,5	2,5	4
Corrisponde alla portata nominale (CE)	Q_n	m^3/h	1,0	1,5	1,5	1,5	2,5
Campo di misurazione raggiungibile	Q_3/Q_1	R	80H/40V	80H/40V	80H/40V	80H/40V	80H/40V
Campo di misurazione standard ¹	Q_3/Q_1	R	80H/40V	80H/40V	80H/40V	80H/40V	80H/40V
Corrisponde alla classe metrologica (CE)	Classe	-	B-H/A-V	B-H/A-V	B-H/A-V	B-H/A-V	B-H/A-V
Portata di sovraccarico massima ²	Q_4	m^3/h	2,00	3,125	3,125	3,125	5
Portata di transizione ²	Q_2	l/h	32H/64V	50H/100V	50H/100V	50H/100V	80H/160V
Min. portata ²	Q_1	l/h	20H/40V	31H/63V	31H/63V	31H/63V	50H/100V
Valori di misurazione iniziali	-	l/h	<10	<10	<10	<10	<14
Quadrante	min	l	0,02	0,02	0,02	0,02	0,02
	max	m^3	99.999,999	99.999,999	99.999,999	99.999,999	99.999,999
Campo di temperatura	Acqua fredda	$^{\circ}C$	0,1-50	0,1-50	0,1-50	0,1-50	0,1-50
	Acqua calda	$^{\circ}C$	0,1-90	0,1-90	0,1-90	0,1-90	0,1-90
Pressione di esercizio	MAP	bar	16	16	16	16	16
Valenza dell'impulso	-	l/Imp.	1	1	1	1	1
Perdita di carico a Q_3	Δp	bar	0,63	0,63	0,63	0,63	0,63
Condizionale ambientale meccanica	-	-	M1	M1	M1	M1	M1
Condizione ambientale climatica ³	-	$^{\circ}C$	5 - 70	5 - 70	5 - 70	5 - 70	5 - 70
Tratto rettilineo richiesto	-	-	U0/D0	U0/D0	U0/D0	U0/D0	U0/D0

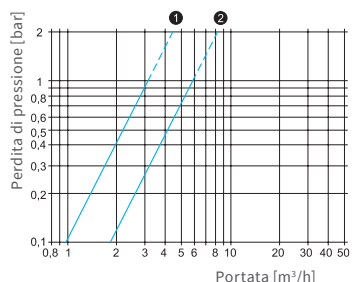
Dimensioni e pesi:

Diametro nominale	DN	mm	15	15	15	20	20
		Pollici	1/2" (7/8") ⁴	1/2"	1/2" (7/8") ⁴	3/4"	3/4"
Lunghezza	L2	mm	110/115/130	80	110/115/130	130	130
Lunghezza con bocchettoni ca.	L1	mm	190/195/200	160	190/195/200	226	226
Filettatura del contatore G x B	D1	Pollici	3/4"	3/4"	3/4"	1"	1"
Filetto del bocchettone	D2	Pollici	1/2"	1/2"	1/2"	3/4"	3/4"
Larghezza ca.	B	mm	66	66	66	66	66
Altezza circa	H1	mm	77	77	77	80	80
Peso circa	-	kg	0,43/0,44/0,46	0,42	0,43/0,44/0,46	0,57	0,57

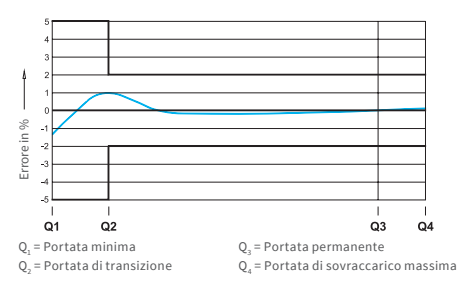
¹ Altri campi di misurazione (R) su richiesta
² I valori si riferiscono al campo di misurazione standard
³ Possibile formazione di condensa
⁴ Gewinde 7/8" su richiesta
 Achtung: non tutte le versioni sono disponibili in tutti i mercati



Dimensioni



Curva delle perdite di pressione



Tipica curva degli errori

Brunata ZENNER Srl

Via Marzabotto n° 85 -| - 40050 - Funo di Argelato (BO) |Italia

Telefono +39 051 19873380

E-Mail info@brunatazenner.it
 Internet www.brunatazenner.it